

| Pos. | Descrizione | Description | Codice Code | Q.tà Q.ty | Kit |
|------|-------------------------------|----------------------------|--------------|-----------|-----|
| 1 | Motore elettrico | Electric motor | 2309006 (*) | 1 | |
| 2 | Flangia attacco motore | Motor flange | 4301076 (**) | 1 | |
| 3 | Spina cilindrica Ø6x20 | Cylindrical pin Ø6x20 | 0601004 | 2 | |
| 4 | Vite TCCE M8x20 | Screw cylindric head M8x20 | //// | 16 | |
| 5 | Gruppo ventola | Fan group | 3610019 | 1 | |
| 6 | Elemento elastico | Coupling rubber | 1901011 | 1 | |
| 7 | Rondella Ø8 | Washer Ø8 | //// | 4 | |
| 8 | Vite TE M8x25 | Screw hexagonal head M8x25 | //// | 4 | |
| 9 | Campana motore | Motor flange | 4302039 | 1 | |
| 10 | Vite TCCE M8x30 | Screw cylindric head M8x30 | //// | 10 | |
| 11 | Basamento | Base | 3904062 | 1 | |
| 12 | Golfare di sollevamento | Eyebolt | 0403003 | 1 | |
| 13 | Vite STEI M8x10 | Screw STEI M8x10 | //// | 1 | |
| 14 | Coperchio posteriore | Rear cover | 3502021 | 1 | |
| 15 | Cuscinetto 3206 DDUCM EA3S | Bearing 3206 DDUCM EA3S | 2401056 | 1 | |
| 16 | Seeger ZJ 50 | Snap ring ZJ50 | 0503003 | 2 | |
| 17 | Rondella in teflon | Teflon washer | 4001044 | 2 | |
| 18 | Coperchio pompa | Pump cover | 3201051 | 2 | |
| 19 | Linguetta tipo A 8x7x30 | Feather key A 8x7x30 | 0701008 | 1 | |
| 20 | OR 3112 FKM | O-ring 3112 FKM | 1001084 | 2 | |
| 21 | Tubo di collegamento | Connection pipe | 5004017 | 1 | |
| 22 | Corpo silenziatore | Silencer | 4601027 | 1 | |
| 23 | Vite TCCE M6x70 | Screw cylindric head M6x70 | //// | 4 | |
| 24 | Corpo pompa | Pump housing | 3001175 | 1 | |
| 25 | Spina cilindrica Ø6x24 | Cylindrical pin Ø6x24 | 0601017 | 4 | |
| 26 | Cuscinetto 6305 DDUCM EA3S | Bearing 6305 DDUCM EA3S | 2401057 | 1 | |
| 27 | Anello di compensazione | Compensation ring | 1601001 | 1 | |
| 28 | Rondella | Washer | 4001057 | 1 | |
| 29 | Rondella schnorr Ø8 | Schnorr washer Ø8 | //// | 2 | |
| 30 | Vite TCBCE M6x16 | Screw TCBCE M6x16 | //// | 5 | |
| 31 | Carter convogliatore completo | Complete conveyer carter | 3705001 | 1 | |
| 32 | Set antivibranti | Shock mount set | 1903021 | 1 | |
| 33 | Vite TCCE M6x20 | Screw cylindric head M6x20 | //// | 15 | |
| 34 | Coperchio anteriore | Front cover | 3501003 | 1 | |
| 35 | Valvola silenziatore | Silencer valve | 9002014 | 1 | |
| 36 | Valvola di regolazione vuoto | Vacuum regulator valve | 9004023 | 1 | |
| 37 | Rondella | Washer | 0307001 | 2 | |
| 38 | Cartuccia filtro | Filter cartridge | 1801049 | 1 | X |
| 39 | Rondella premi filtro | Push filter washer | 4001045 | 1 | |
| 40 | Guarnizione | Gasket | 4901073 | 1 | X |
| 41 | Coperchio filtro | Filter cover | 4507027 | 1 | |
| 42 | Corpo filtro | Filter housing | 4501034 | 1 | |
| 43 | Guarnizione | Gasket | 4901055 | 1 | |
| 44 | Tappo STEI 1"G | Plug STEI 1"G | 1103010 | 1 | |
| 45 | Paletta | Vane | 3301026 | 4 | X |
| 46 | Rotore | Rotor | 3102031 | 1 | |
| 47 | Semigiunto | Half-coupling | 3801035 | 1 | |
| 48 | Rondella | Washer | 4001020 | 1 | |

Kit → K9815021

//// Non disponibile come ricambio

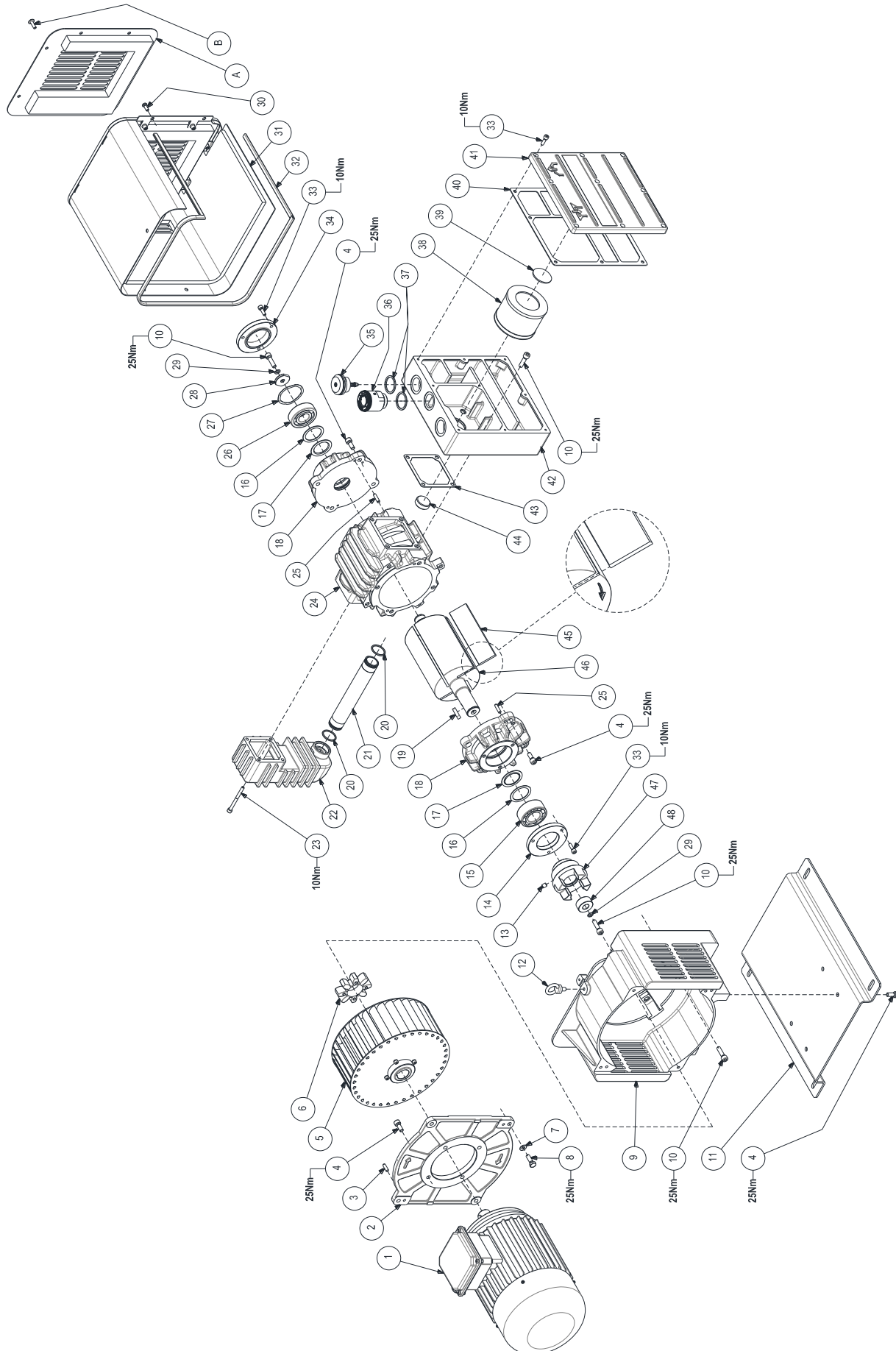
Not available as a spare part

(*) In base alla tensione di funzionamento e alla taglia del motore elettrico il codice tecnico potrebbe subire delle variazioni

Depending on the operating voltage and frame size of the electric motor, the technical code may change

(**) In base alla taglia del motore elettrico il codice tecnico della flangia potrebbe subire delle variazioni

Depending on the frame size of the electric motor, the technical code of the motor flange may change



Subject to change without prior notice