

Pos.	Descrizione	Description	Codice Code	Q.tà Q.ty	Kit
1	Motore elettrico	Electric motor	2309011 (*)	1	
2	Flangia attacco motore	Motor flange	4301077	1	
3	Spina cilindrica Ø6x20	Cylindrical pin Ø6x20	0601004	2	
4	Vite TCCE M8x20	Screw cylindrical head M8x20	////	16	
5	Gruppo ventola	Fan group	3610018	1	
6	Elemento elastico	Coupling rubber	1901011	1	
7	Rondella Ø8	Washer Ø8	////	4	
8	Vite TE M8x25	Screw hexagonal head M8x25	////	4	
9	Campana motore	Motor flange	4302039	1	
10	Vite TCCE M8x30	Screw cylindric head M8x30	////	10	
11	Basamento	Base	3904062	1	
12	Golfare di sollevamento	Eyebolt	0403003	1	
13	Vite STEI M8x10	Screw STEI M8x10	////	1	
14	Coperchio posteriore	Rear cover	3502021	1	
15	Cuscinetto 3206 DDUCM EA3S	Bearing 3206 DDUCM EA3S	2401056	1	
16	Seeger ZJ 50	Snap ring ZJ50	0503003	2	
17	Rondella in teflon	Teflon washer	4001044	2	
18	Coperchio pompa	Pump cover	3201051	2	
19	Linguetta tipo A 8x7x30	Feather key A 8x7x30	0701008	1	
20	OR 3112 FKM	O-ring 3112 FKM	1001084	2	
21	Tubo di collegamento	Connection pipe	5004017	1	
22	Corpo silenziatore	Silencer	4601027	1	
23	Vite TCCE M6x70	Screw cylindric head M6x70	////	4	
24	Corpo pompa	Pump housing	3001176	1	
25	Spina cilindrica Ø6x24	Cylindrical pin Ø6x24	0601017	4	
26	Cuscinetto 6305 DDUCM EA3S	Bearing 6305 DDUCM EA3S	2401057	1	
27	Anello di compensazione	Compensation ring	1601001	1	
28	Rondella	Washer	4001057	1	
29	Rondella schnorr Ø8	Schnorr washer Ø8	////	2	
30	Vite TCBCE M6x16	Screw TCBCE M6x16	////	5	
31	Carter convogliatore completo	Complete conveyer carter	3705001	1	
32	Set antivibranti	Shock mount set	1903021	1	
33	Vite TCCE M6x20	Screw cylindric head M6x20	////	15	
34	Coperchio anteriore	Front cover	3501003	1	
35	Valvola silenziatore	Silencer valve	9002014	1	
36	Valvola di regolazione vuoto	Vacuum regulator valve	9004023	1	
37	Rondella	Washer	0307001	2	
38	Cartuccia filtro	Filter cartridge	1801049	1	X
39	Rondella premi filtro	Push filter washer	4001045	1	
40	Guarnizione	Gasket	4901073	1	X
41	Coperchio filtro	Filter cover	4507027	1	
42	Corpo filtro	Filter housing	4501034	1	
43	Guarnizione	Gasket	4901055	1	
44	Tappo STEI 1"G	Plug STEI 1"G	1103010	1	
45	Paletta	Vane	3301026	4	X
46	Rotore	Rotor	3102031	1	
47	Semigiunto	Half-coupling	3801035	1	
48	Rondella	Washer	4001020	1	

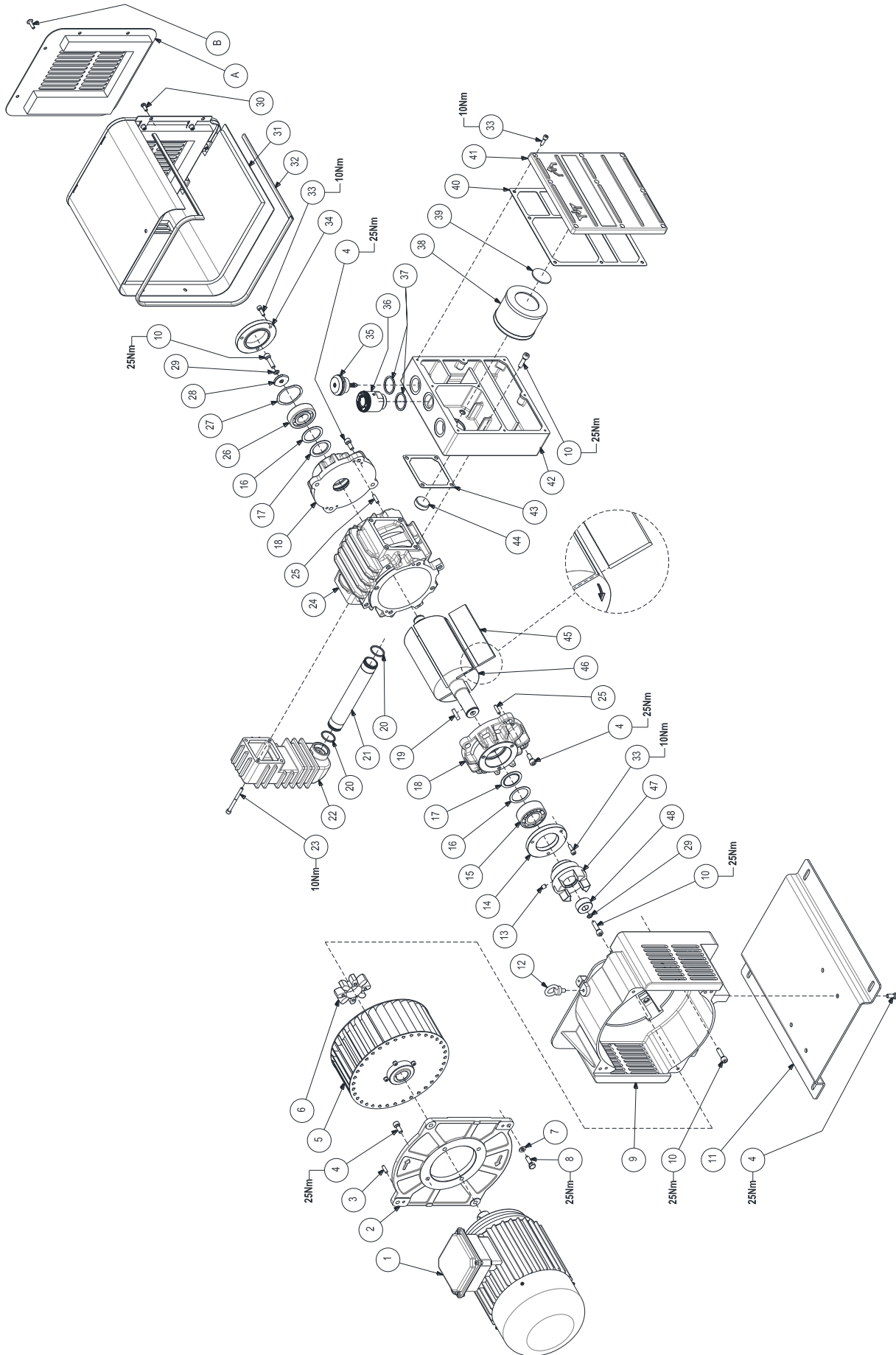
Kit → K9815022

//// Non disponibile come ricambio

Not available as a spare part

(*) In base alla tensione di funzionamento e alla taglia del motore elettrico il codice tecnico potrebbe subire delle variazioni

Depending on the operating voltage and frame size of the electric motor, the technical code may change



Subject to change without prior notice